

HƯỚNG DẪN CÀI ĐẶT THẺ NHỚ CHO CAMERA **DAHUA IPC-C15P**

Camera không dây wifi Dahua IPC-C15 hỗ trợ kết nối không dây các chuẩn thông dụng hiện nay g/b/n, trong môi trường lý tưởng không vật cản, camera có thể kết nối đến mode wifi từ khoảng cách 50m, camera trang bị lens 2.3mm giúp góc quan sát rộng đến 125 độ, cùng độ phân giải 1.3MP ghi hình video đạt chuẩn 960P cùng với đàm thoại 2 chiều, chuẩn nguồn cấp 5VDC MicroUSB,... bởi vậy Camera không dây wifi IPC-c15 được xem là một bước tiến về công nghệ camera quan sát không dây với giá thành hợp lý.

[Biên Phúc](#) đã Hướng dẫn xem camera Dahua IPC-C15P trên điện thoại Android

Hôm nay Biên Phúc xin giới thiệu đến các bạn bài viết về hướng dẫn xem camera quan sát không dây wifi Dahua IPC-C15 qua giao diện phần mềm trên máy tính để bàn, laptop.

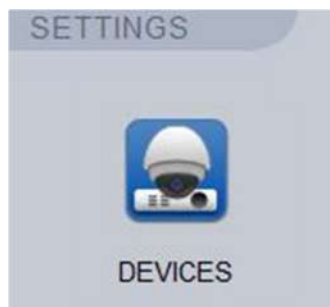
Trước tiên chúng ta cài chương trình SmartPSS từ hãng cung cấp tại <http://bienphuc.com/download>

Sau khi cài đặt thành công ta tiến hành khởi động chương trình bằng cách click đúp vào giao diện Icon chương

trình.




Tiếp theo vào mục **Home Page**/ chọn **Devices** trong thẻ **Settings**



Chọn **Search** để tìm kiếm IP nếu chúng ta xem trên mạng nội bộ.



Phần mềm sẽ quét tìm ra địa chỉ ip của camera cùng địa chỉ mạng => kích đúp vào chờ đến khi nào đó báo online

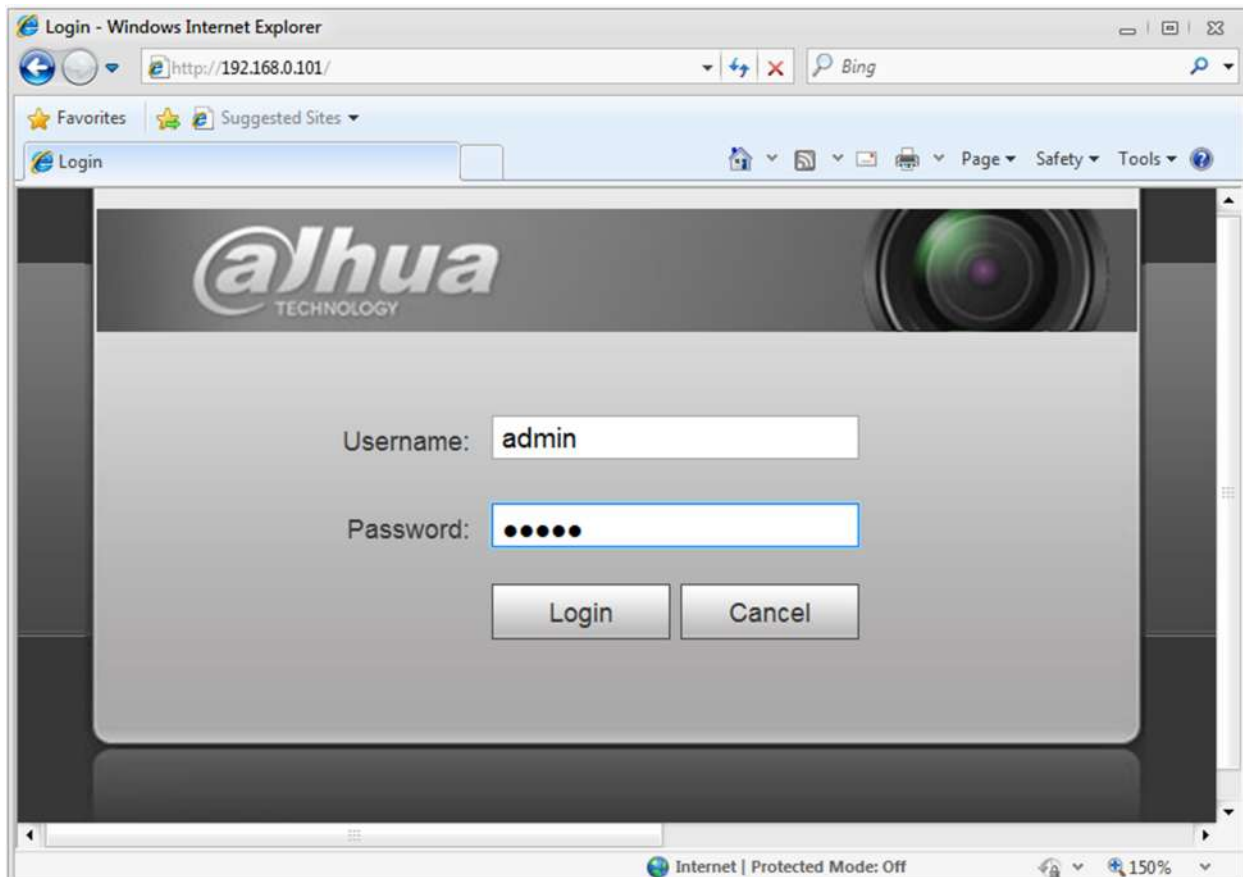


Sau khi **Search** tìm được địa chỉ IP (192.168.....) ở Phần mềm **SmartPSS** =>Tiếp theo vào trình Duyệt **IE** để đăng nhập [http://192.168...../](http://192.168.0.101/) cài đặt thẻ nhớ

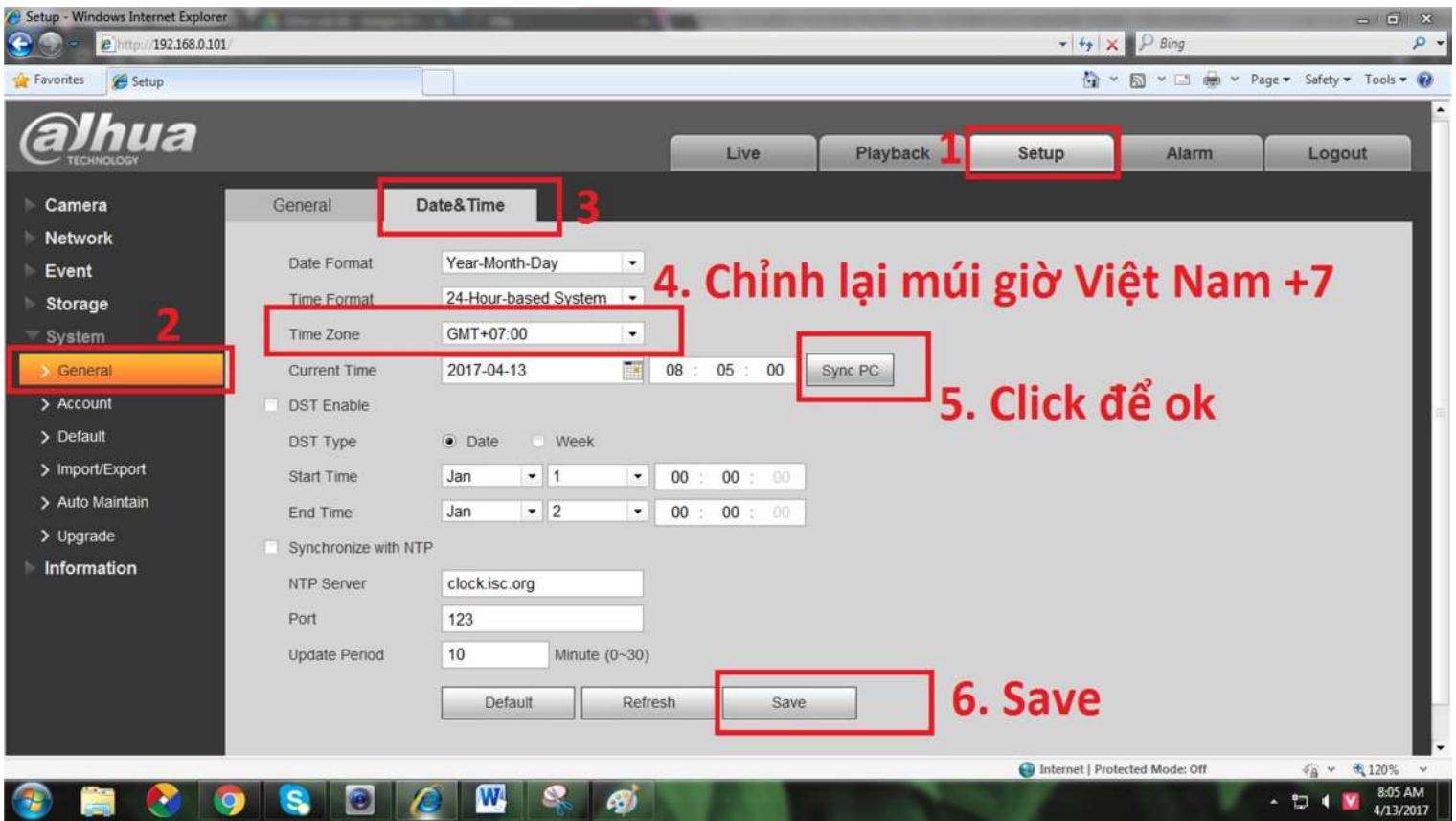
User Pass mật định là **admin**

Vào cài đặt wifi cho camera C-15 192.168.....

Đã xác định được địa chỉ Ip bắt đầu vào cài đặt lưu vs đặc Ip cho C-15



Cài Đặt Thời Gian: Chỉnh Múi giờ +7 để trùng với giờ Việt Nam để quá trình xem lại đúng:



1. Setup

2. General

3. Date & Time

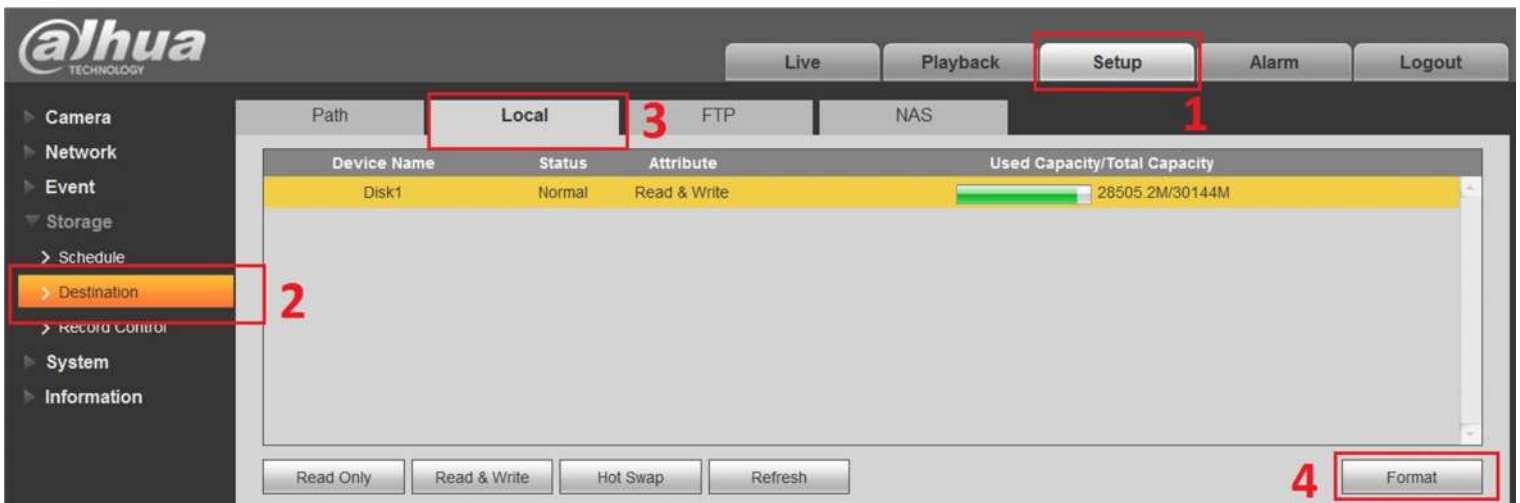
4. Chỉnh lại múi giờ Việt Nam +7

5. Click để ok

6. Save

Cài Đặt Thẻ Nhớ:

Vào cài đặt format thẻ nhớ vào **Setup => Destination => Local => Format** báo ok là xong



1. Setup

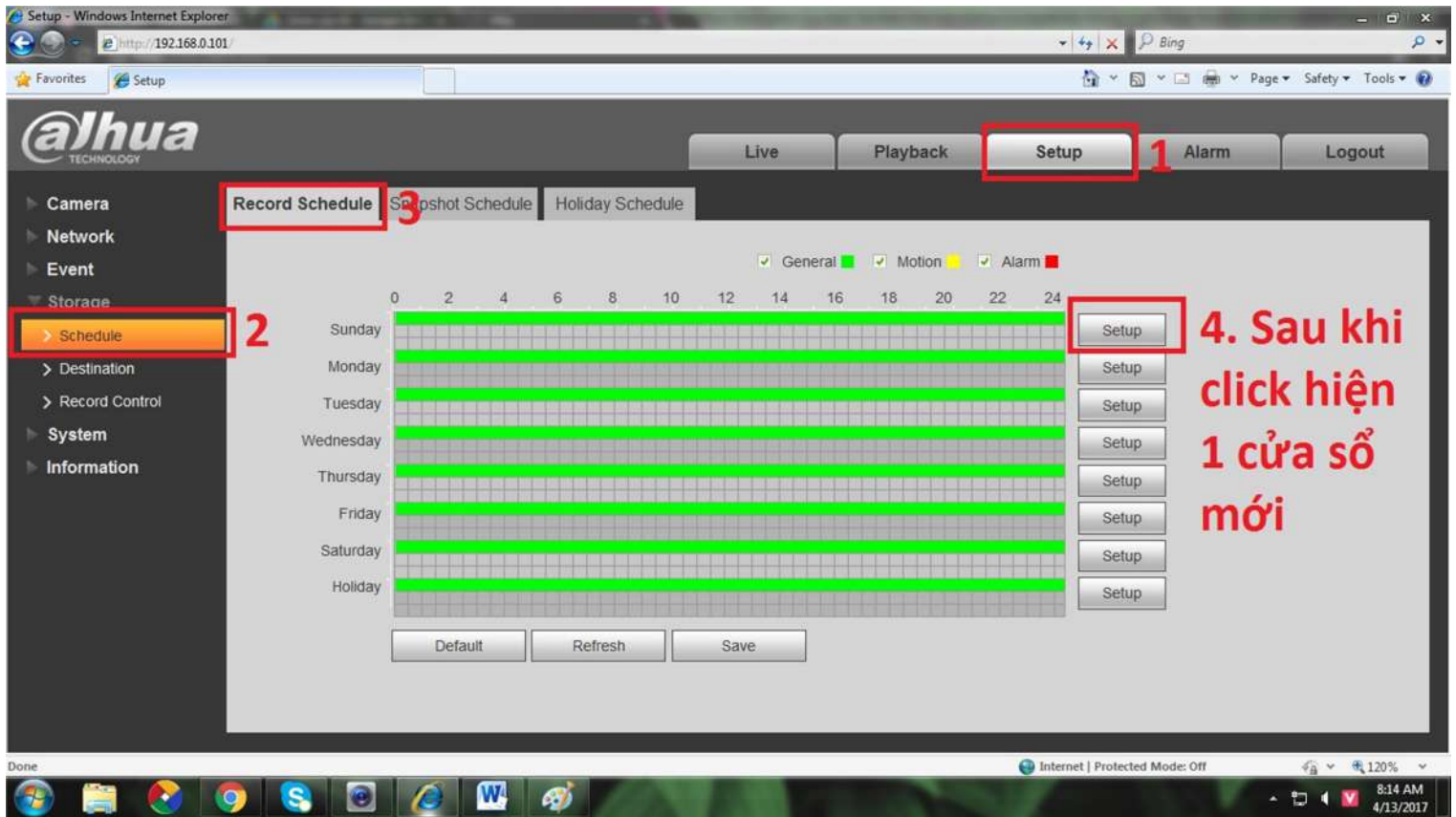
2. Destination

3. Local

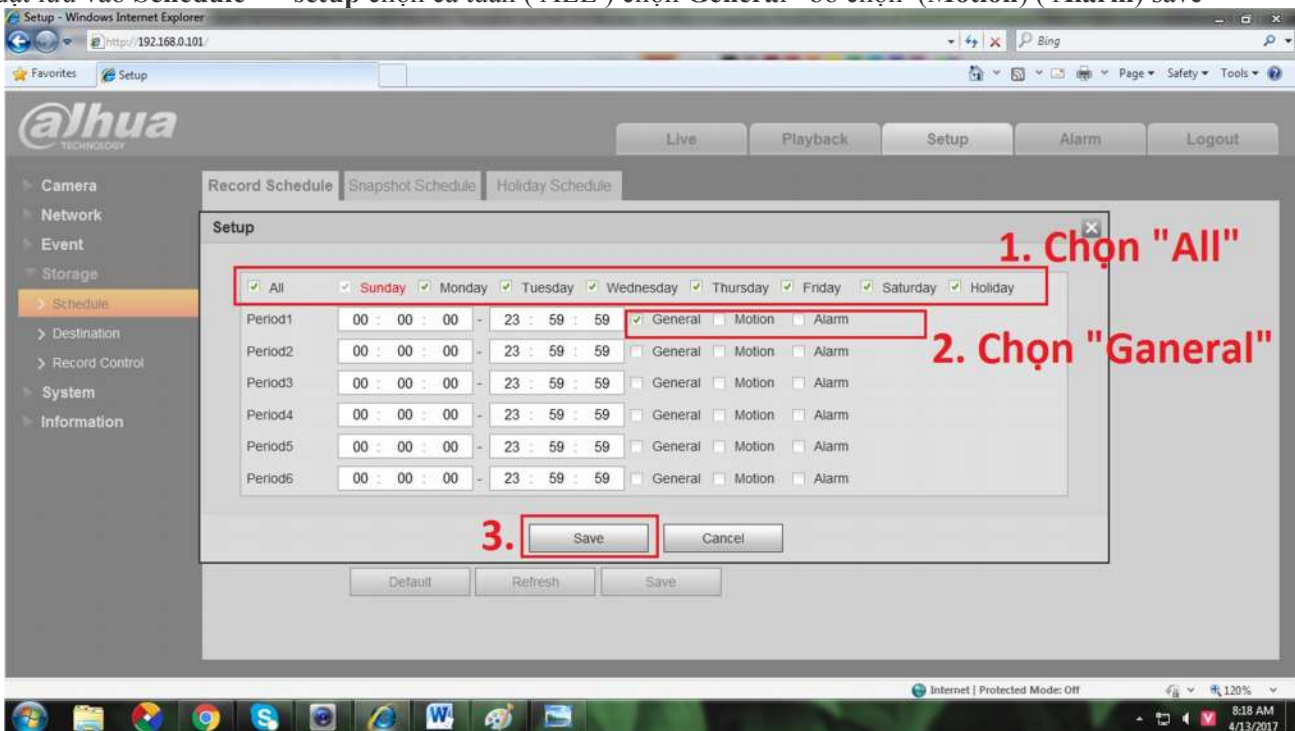
4. Format

Device Name	Status	Attribute	Used Capacity/Total Capacity
Disk1	Normal	Read & Write	28505.2M/30144M

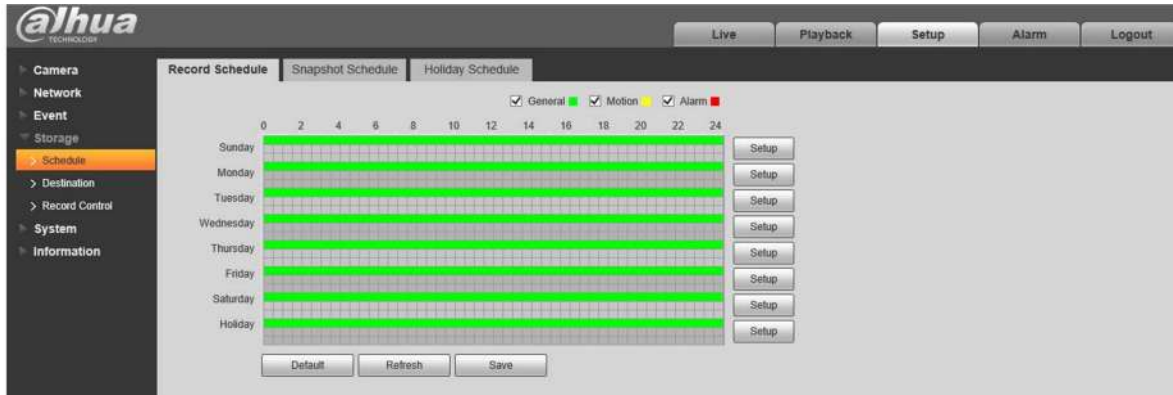
Vào Setup -> Schedule -> Record Schedule -> Setup (như Hình)



Vào cài đặt lưu vào Schedule => setup chọn cả tuần (ALL) chọn General bỏ chọn (Motion) (Alarm) save



Báo xanh tất cả tuần rồi seve



Biên Phúc chúc bạn thành công !

Vào <http://bienphuc.com/download> để xem các file hướng dẫn khác



CÔNG TY CỔ PHẦN ĐIỆN THÔNG MINH BIÊN PHÚC

VPĐD: 14 Triệu Nữ Vương - Quận Hải Châu - TP Đà Nẵng | Hotline: 0905 429 426 / 0985 396 166 (Mr Phúc)
Website: bienphuc.com | dienthongminhdanang.com | nhathongminhdanang.com | Email: info@bienphuc.com

" Cùng chúng tôi xây dựng thành phố ngày càng thông minh hơn, sử dụng năng lượng hiệu quả hơn, giảm khí thải CO2 & phát triển bền vững !"

VỚI ĐỘI NGŨ KỸ SƯ BÁCH KHOA HƠN **10 Năm** KINH NGHIỆM

<p>ĐIỆN TỰ ĐỘNG - ĐIỆN CÔNG NGHIỆP</p> <ol style="list-style-type: none"> 1) Biến tần - Servo - PLC - HMI - SCADA 2) TB cảm biến: quang, tiệm cận, áp suất 3) Điều khiển: nhiệt độ, bộ đếm, bộ thời gian 4) TB đóng cắt: MCCB, MCB, Relay nhiệt 5) Phụ kiện tủ điện: Nút nhấn, đèn báo, relay... 6) Sửa chữa làm mới máy móc dây chuyền 	<p>ĐIỆN THÔNG MINH - ĐIỆN NHE</p> <ol style="list-style-type: none"> 1) Nhà thông minh 2) Báo trộm - Camera 3) Thiết bị bật/ tắt điện tự động 4) Chuông cửa có hình Panasonic 5) Khóa thẻ từ, khóa vân tay, mật mã 6) Ổ cắm hẹn giờ + Van điện từ = Tưới tự động
--	---