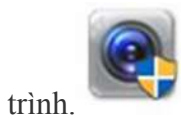


HƯỚNG DẪN ĐỔI MẬT KHẨU VÀ THÊM MỚI USER CHO CAMERA DAHUA

Hôm nay [Biên Phúc](#) xin giới thiệu đến các bạn bài viết về hướng dẫn Đổi mật khẩu và thêm mới tài khoản cho camera Dahua qua giao diện phần mềm trên máy tính để bàn, laptop.

Trước tiên chúng ta cài chương trình SmartPSS từ hãng cung cấp tại <http://bienphuc.com/download>

Sau khi cài đặt thành công ta tiến hành khởi động chương trình bằng cách click đúp vào giao diện Icon chương



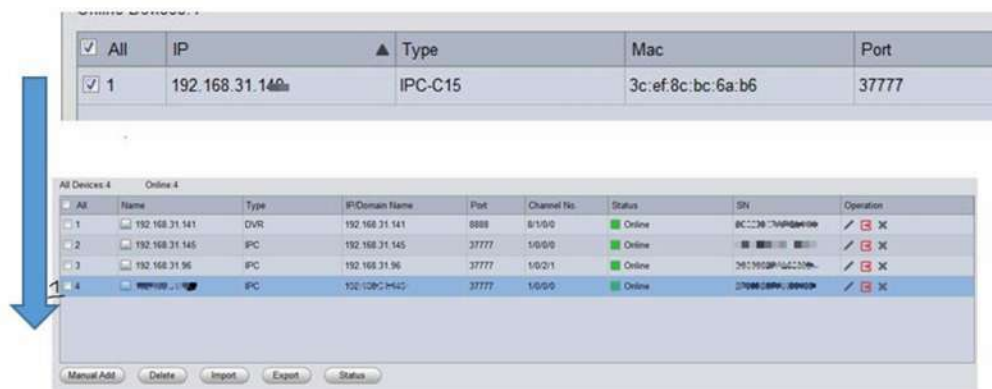
Tiếp theo vào mục **Home Page**/ chọn **Devices** trong thẻ **Settings**



Chọn **Search** để tìm kiếm IP nếu chúng ta xem trên mạng nội bộ.



Phần mềm sẽ quét tìm ra địa chỉ ip của camera cùng địa chỉ mạng => kích đúp vào chờ đến khi nào đó báo online

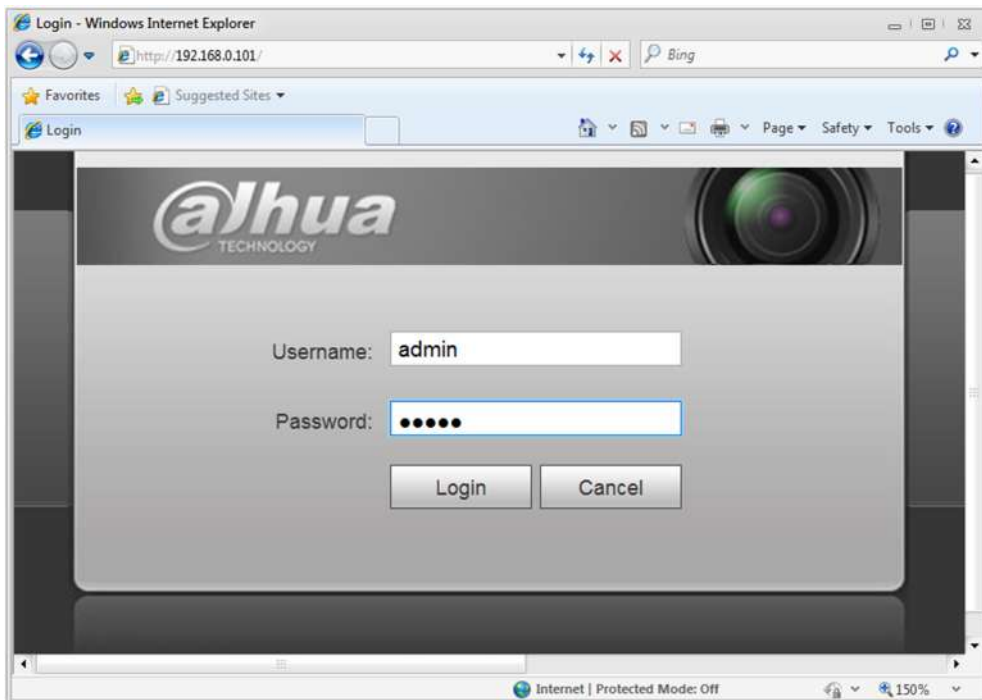


Sau khi **Search** tìm được địa chỉ IP (192.168.....) ở Phần mềm **SmartPSS** =>Tiếp theo vào trình Duyệt **IE** để đăng nhập <http://http://192.168...../>

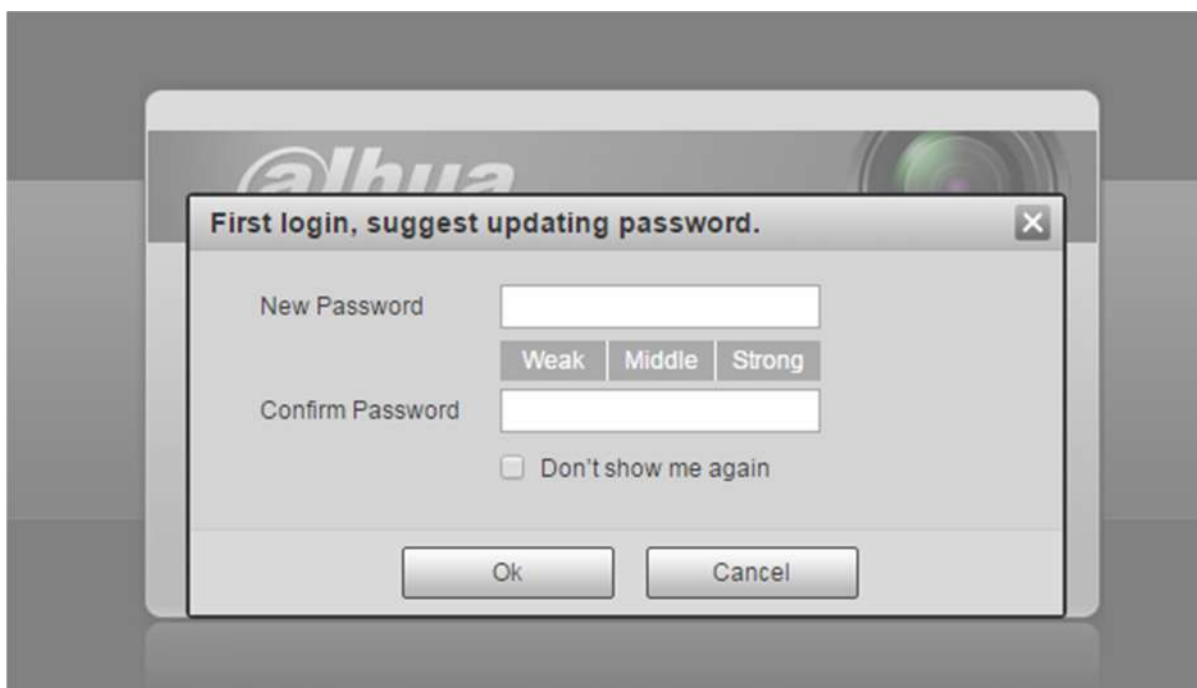
User Pass mật định là **admin**

Vào cài đặt wifi cho camera Dahua 192.168.....

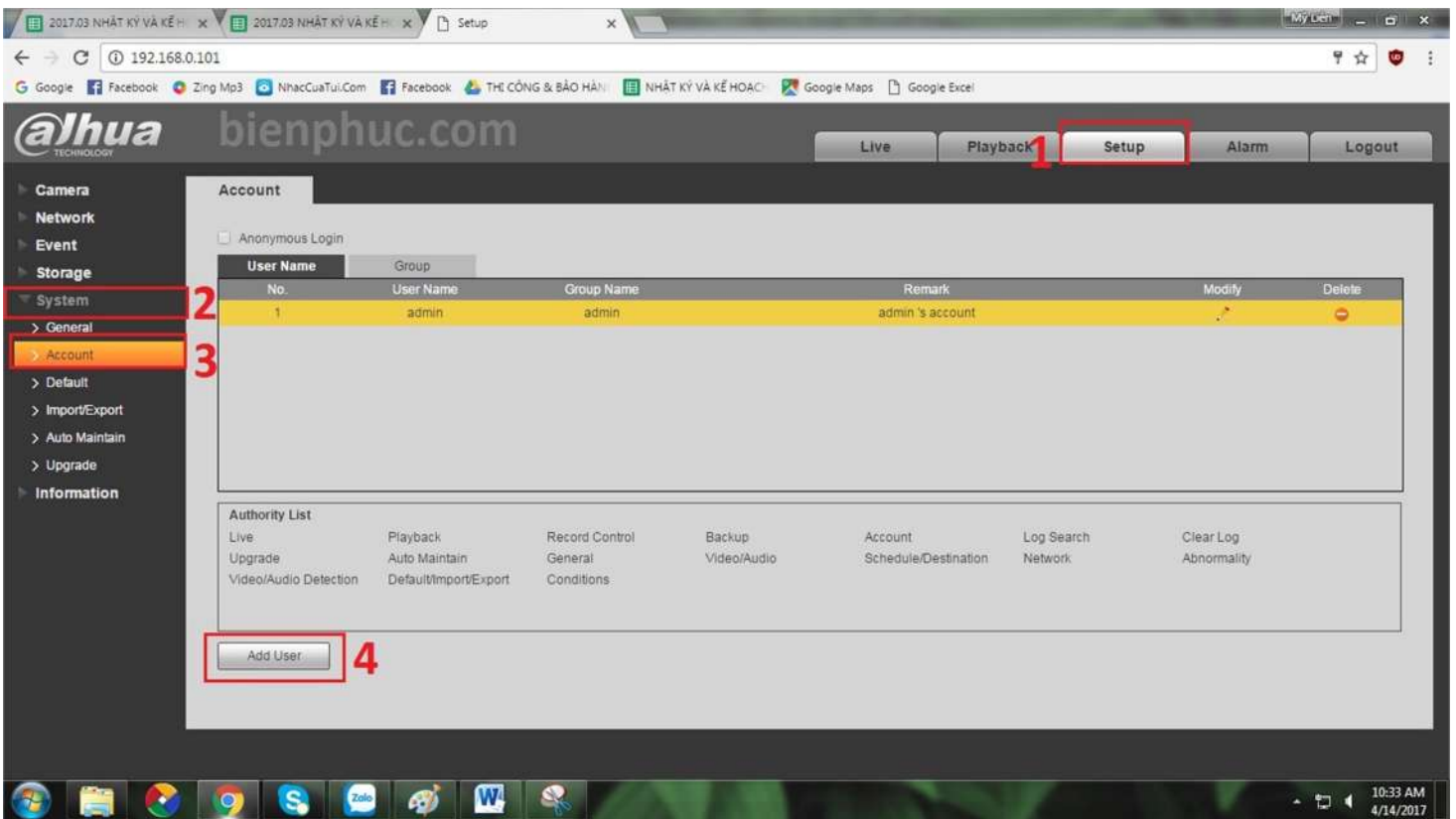
Đã xác định được địa chỉ Ip bắt đầu vào cài đặt lưu vs đặc Ip cho Camera



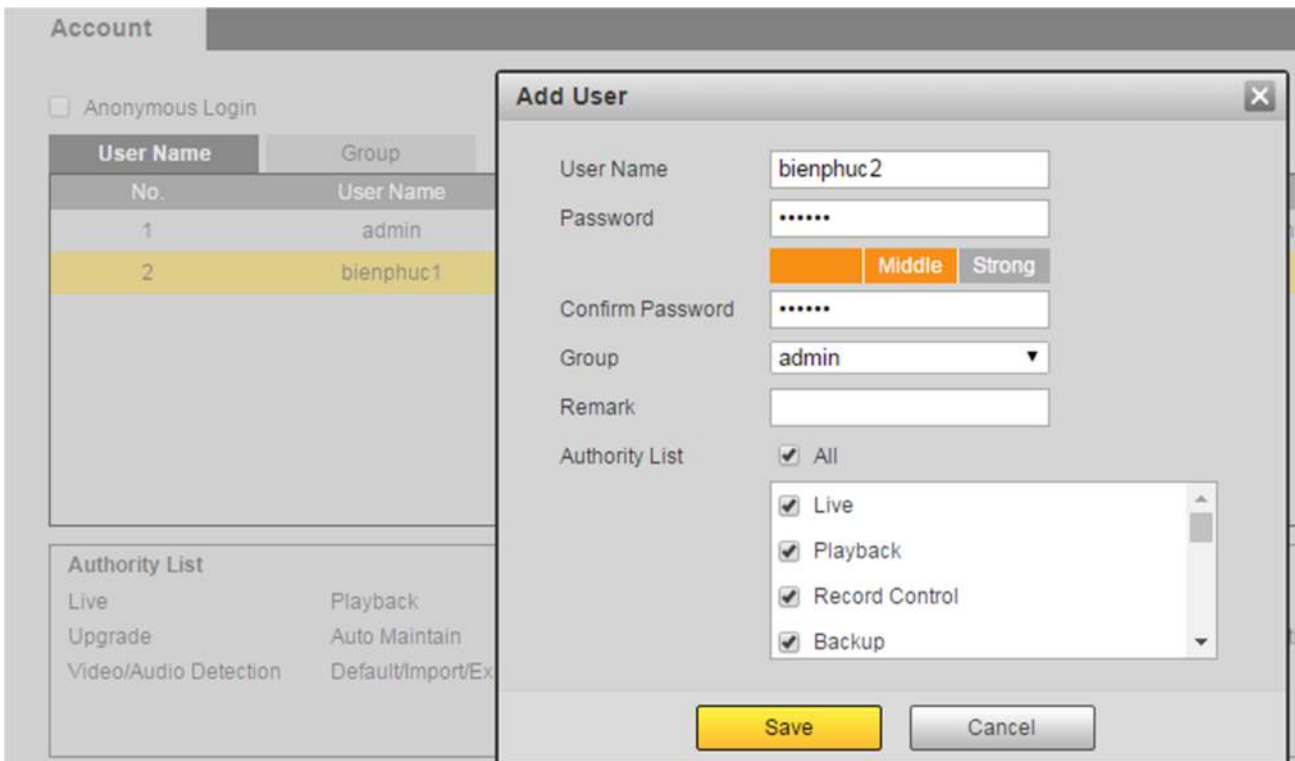
Để đổi mật khẩu đối với **Tài khoản admin**: sau khi đăng nhập web thì hiện bản dưới để đặt **mật khẩu mới**.



Để Add user mới: vào Setup -> System -> Account -> Add User



Tạo tài khoản và Save



Biên Phúc chúc bạn thành công !

Vào <http://bienphuc.com/download> để xem các file hướng dẫn khác



CÔNG TY CỔ PHẦN ĐIỆN THÔNG MINH BIÊN PHÚC

VPĐD: 14 Triệu Nữ Vương - Quận Hải Châu - TP Đà Nẵng | Hotline: 0905 429 426 / 0985 396 166 (Mr Phúc)
Website: bienphuc.com | dienthongminhdanang.com | nhathongminhdanang.com | Email: info@bienphuc.com

“ Cùng chúng tôi xây dựng thành phố ngày càng thông minh hơn, sử dụng năng lượng hiệu quả hơn, giảm khí thải CO2 & phát triển bền vững !”

VỚI ĐỘI NGŨ KỸ SƯ BÁCH KHOA HƠN  KINH NGHIỆM

ĐIỆN TỰ ĐỘNG - ĐIỆN CÔNG NGHIỆP **ĐIỆN THÔNG MINH - ĐIỆN NHE**

1) Biến tần - Servo - PLC - HMI - SCADA	1) Nhà thông minh
2) TB cảm biến: quang, tiệm cận, áp suất	2) Báo trộm - Camera
3) Điều khiển: nhiệt độ, bộ đếm, bộ thời gian	3) Thiết bị bật/ tắt điện tự động
4) TB đóng cắt: MCCB, MCB, Relay nhiệt	4) Chuông cửa có hình Panasonic
5) Phụ kiện tủ điện: Nút nhấn, đèn báo, relay...	5) Khóa thẻ từ, khóa vân tay, mật mã
6) Sửa chữa làm mới máy móc dây chuyền	6) Ổ cắm hẹn giờ + Van điện từ = Tưới tự động